

**EMP** präsentiert:

# SUMMER NIGHTS OPEN AIR NIGHTS

## FESTIVALGUIDE 2009

22. - 23. - 24.05.2009

Burg Frauenstein / A-Mining am Inn

[www.summer-nights.at](http://www.summer-nights.at)





## HERZLICH WILLKOMMEN BEIM SUMMER NIGHTS OPEN AIR 2009

Zum mittlerweile 3ten Mal öffnet das Summer Nights Open Air heuer seine Pforten. Burg Frauenstein -im österreichischen Mining am Inn, direkt an der Grenze zu Deutschland- präsentiert euch unter freiem Himmel eines der schönsten Metal Festivals.

Das Summer Nights Open Air erstreckt sich über zwei Länder. Das Festival selbst findet in Österreich statt, der Park- und Campground befinden sich auf deutscher Seite- in Ering am Inn. Die beiden Bereiche sind über eine Fußgängerbrücke miteinander verbunden, was euch den einzigartigen Flair eines Länderübergreifenden Festivals bietet.

Das Festivalareal befindet sich inmitten des Naturschutzgebietes Innauen, deshalb bitten wir euch, euch dementsprechend zu verhalten und euren Müll nur in die dafür vorgesehenen Behälter zu werfen! Schmeißt bitte keine Abfälle in den Fluß, oder die angrenzenden Auen!!! Schließlich wollen wir ja alle, dass uns dieses wunderschöne Plätzchen & Festivalgelände noch länger erhalten bleibt- und es erspart uns eine Menge an nachträglicher Arbeit.

Beim Brückenübergang handelt es sich um eine ÖFFENTLICHE FUßGÄNGERBRÜCKE, das heisst, es dürfen dort KEINE Autos queren! Allerdings benutzen diese Brücke - vor allem an schönen Tagen - viele Radfahrer und Touristen, also nehmt bitte Rücksicht darauf. Nichtsdestotrotz werden wir beidseits des Brückenüberganges Ordner postieren, welche strikt an unsere Weisung gebunden sind, unbeherrschten Besuchern die Bänder abzuschneiden und des Festivals zu verweisen. Diesbezüglich kennen wir KEIN Pardon!

### An – und Abreise

Anreise ab Donnerstag 21.05.2009 12:00 Uhr möglich, Abreise bis Montag 25.05.2009 12:00 Uhr.

### Das Summer Nights Bonsystem

Um einen schnellen und reibungslosen Ablauf für Helfer und Besucher an Ausschankbars sowie an der Essensständen zu gewährleisten arbeiten wir heuer wieder mit einem Bon-System. Dieses System hat sich schon auf vielen grossen Veranstaltungen bewährt. Es gibt nur zwei Sorten von Bons, nämlich 1 Euro und 50 Cent. Man kann die „Summer Nights Bons“ an den zentralen Bonkassen in den Stage Areas, sowie an den Kassen in der Festivalarea sowie am Camping Ground umtauschen.

### Verpflegung / Getränke

Barbecue & Vegetarian Food Stände mit vielfältiger Auswahl sorgen fürs leibliche Wohl. Weiters versorgen wir euch an den verschiedensten Bars rund um die Uhr mit Getränken aller Art!

### Metal Markt / Merchandise

Merchandising-Artikel der auftretenden Bands werden am offiziellen Summer Nights Merchandise Stand erhältlich sein, dort könnt ihr euch die limitierten Summer Nights Shirts & Girlies sowie weiteres SN Merchandise holen. Weitere Merchandise Stände diverser Aussteller sind über das gesamte Areal verteilt und bieten euch von CDs, Shirts über Schmuck, Trinkhörner, Kleidung usw. alles was das Metalherz begehrt.

### WC / Duschen / Hygiene

Wir stellen euch wieder ausreichend Mobiltoiletten zur Verfügung, die über das gesamte Areal verteilt sind, bitte hinterlässt die Toiletten nach der Benützung in einem einigermaßen sauberen Zustand, eure Nachfolger werden es euch danken!

Weiters stellen wir euch zwei große Duschcontainer am Campingplatz zur Verfügung, welche täglich von 07:00 - 21:00 Uhr geöffnet sein werden. Die Duschanlagen werden laufend gereinigt, die Benützungsgebühr pro Duschvorgang beträgt 2,50 Euro.

### Sanitäter / Rotes Kreuz

Sowohl im Festivalgelände auf österreichischer Seite, als auch am Campground auf deutscher Seite befindet sich jeweils ein stationäres Sanitätszelt mit je 8 Sanitätern des österreichischen sowie des bayrischen Roten Kreuzes, die euch im Ernstfall versorgen können. Zusätzlich wird am Festivalgelände zu den Kernzeiten ein Notarztteam vor Ort sein. Weiters wird die bayrische Wasserrettung durchgehend von Donnerstag mittag bis Montag vormittag am Inn Unterstau ihren Dienst versehen.

### Parkplätze

Wir stellen euch mehrere große Parkplätze zur Verfügung: In Mining am Inn für die Tagesgäste - hier wird es allerdings NICHT möglich sein, zu campen - und weitere Parkplätze auf deutscher Seite in Ering am Inn, direkt neben dem Campingplatz.

### Camping Ground

Am Camping Ground dürft ihr eure eigenen Getränke mitbringen. Erlaubt sind Dosen, Plastikflaschen, Kanister und Tetrapacks. Wegen des hohen Unfallrisikos bitte keine Glasflaschen/Glasbehälter mitnehmen. Außerdem strengstens verboten sind: offenes Feuer, Feuerwerk und andere pyrotechnische Gegenstände, Drogen sowie Waffen aller Art!



## Camping Shop

Im Shop am Campground könnt ihr euch mit alltäglichen Utensilien eindecken, die ihr für euren Aufenthalt braucht. Vom Dosenbier (kalt und zu Supermarktpreisen), sowie Dosenfutter, bis zum Regenponcho und Zigaretten.

## Müllpfand

Wir wissen, dass der Müll auf Open Air Veranstaltungen immer wieder ein leidiges Thema ist. Um euch auch heuer wieder ein sauberes Festival bieten zu können, bitten wir euch uns tatkräftig dabei zu unterstützen. Wir werden im Areal, sowie am Camping Ground und auf den Verbindungswegen Mistkübel und Müllsäcke anbringen, wo ihr euch eurer Abfälle entledigen könnt. Außerdem wird, wie schon in den letzten Jahren, das altbekannte Müllpfandsystem angewendet werden. An der Campingplatz Kassa/Infopoint bekommt ihr nicht nur eure Stoffbänder, sondern auch zusätzlich Camping-Müllpfand-Bänder sowie Müllsäcke ausgehändigt. Wir werden dabei 5 € Müllpfand pro Person einheben, die ihr bei Rückgabe eures gefüllten Müllsackes selbstverständlich wieder retour bekommt! Ihr bekommt eure 5 € Müllpfand gegen Abgabe eures gefüllten Müllsackes sowie eures Campingbandes wieder retour! Daher: Beim Verlassen des Campingareals wird der Müllsack abgegeben und das Campingarmband abgeschnitten! Damit werden euch die 5 € Müllpfand wieder refundiert.

## Handel

Der Handel jeder Art ist ohne Autorisierung auf dem gesamten Gelände verboten!

## Infopoint / Lost & Found

Der Infopoint beim Festival Areal befindet sich direkt vorm Eingang und fungiert gleichzeitig als Bändchenausgabe, Bonkassa sowie Lost & Found. Am Camping Ground auf deutscher Seite wird auch ein Infopoint eingerichtet. Auch dort könnt ihr eure Tickets in Bändchen umtauschen, sowie eure Campingbändchen erwerben.

## Infoscreen

In der Mainstage Area wird euch ein großer Infoscreen über aktuelle Infos, sowie eventuelle Änderungen informieren. Ihr werdet somit stets über Festivalinfos wie Autogrammstunden, eventuelle Verschiebungen, oder sonstige wichtige Informationen die schnell an alle Besucher transportiert werden sollen unterrichtet.

## Autogrammstunden

Autogrammstunden werden am offiziellen Summer Nights Merchandise Stand stattfinden, die Ankündigungen erfolgen via Infoscreen.

## Jugendschutz

Im Gebiet der Festival Area gilt das oberösterreichische Jugendschutzgesetz, auf dem Areal des Camping Grounds das bayrische Jugendschutzgesetz! Die Jugendschutzgesetze werden an den Eingangsbereichen der jeweiligen Areale ausgehängt, bitte haltet euch daran! An den Bars erfolgt kein Ausschank von Spirituosen an Personen unter 18 Jahren. Ausschank von Bier und Wein an Jugendliche ab 16 Jahren.

## Bankomat

Die nächsten Bankomaten befinden sich in Mining (Raiffeisenkasse / ca. 1,5km) sowie in Ering auf deutscher Seite (VR Bank Rottal-Inn / ca. 1km). Nehmt sicherheitshalber bitte ausreichend Bargeld mit!

## Taxis

Österreich: Taxi Greineder (Altheim) +43 7723 42721, Taxi Moser (Braunau): +43 7722 81711

Deutschland: Taxi Garbaczek (Simbach) +49 8571 925620, Taxi Roßgoderer (Rothalmünster) +49 8533 940010

## Wichtige Telefonnummern

Österreich:

Polizei 133

Feuerwehr 122

Rettung 144

Deutschland:

Polizei Simbach/Inn 08571/91390

Feuerwehr 112

Notruf Rettungsleitstelle 0851/19222

## Festival Sicherheitsdienst

Einsatzzentrale +43/676/5615166

## Impressum

Summer Nights GmbH, Hauptstr. 48/h/2, 5600 St. Johann im Pongau, Österreich | Email: [info@summer-nights.at](mailto:info@summer-nights.at) | [www.summer-nights.at](http://www.summer-nights.at)



# SUMMER NIGHTS 2009 MERCHANDISE



**8€**

**MET / KAFFEE TONBECHER  
 MIT LOGO & WAPPEN GRAVUR**

## SUMMER NIGHTS 09 FANPACKAGE

SHIRT / GIRLIE & TONBECHER UM 20 €





**SUMMER NIGHTS 2009 SPECIALS**

**WATCH OUT FOR SPECIAL EVENTS**

**@ PARTYZONE CAMPINGAREA  
(OPEN END)**

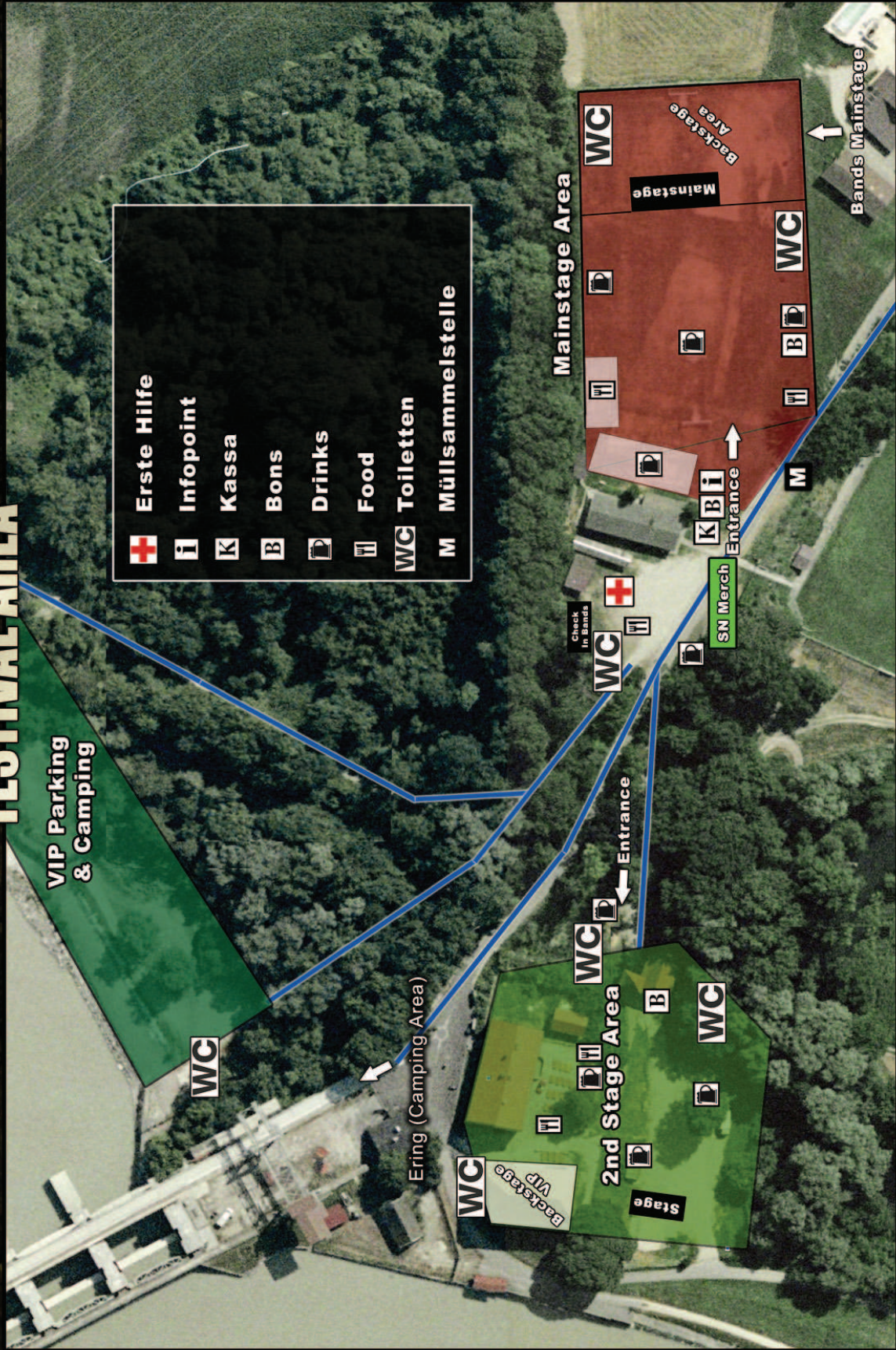
**DJ AFTERSHOW PARTIES  
GOGO SHOWS  
METAL FRÜHSCHOPPEN  
LUFTGITARREN WETTBEWERB  
VERLOSUNGEN  
AUTOGRAMMSTUNDEN**

**USW.**

**AKTUELLE ANKÜNDIGUNGEN SIEHE INFOSCREEN!**



# FESTIVAL AREA







- Infopoint / Shop / Bons
- Erste Hilfe
- 24h Partyent & Camping Bar
- Food & Breakfast
- Muell / Abgabestelle
- Duschen
- Toiletten
- Wege

# CAMPING AREA



ROCK THE NATION  
PROUDLY PRESENTS:

# PAGANFEST

KORPIKLAANI  
DIE  
APOKALYPTISCHEN  
REITER  
UNLEASHED  
ALESTORM  
EX DEO - BLACKGUARD

& SPECIAL GUESTS

INFOS & TICKETS [WWW.RTNFESTIVALS.COM](http://WWW.RTNFESTIVALS.COM)

11.09 MUNICH / BACKSTAGE, DE	23.09 PRATTELN / Z7, CH
12.09 LEIPZIG / HELLRAISER, DE	24.09 ILLINGEN / ILLIPSE, DE
13.09 BERLIN / COLUMBIA CLUB, DE	25.09 EINDHOVEN / EFFENAAR, NL
14.09 NÜRNBERG / HIRSCH, DE	26.09 STUTTGART / LKA LONGHORN, DE
15.09 HAMBURG / MARKTHALLE, DE	27.09 ZLIN / MASTERS OF ROCK CAFE, CZ
16.09 HAARLEM / PATRONAAT, NL	28.09 BUDAPEST / DIESEL, HU
17.09 FRANKFURT / BATSCHKAPP, DE	29.09 GRAZ / SEIFENFABRIK, AT
18.09 ERFURT / STADTGARTEN, DE	30.09 MILAN / MUSIC DROME, IT
19.09 DORTMUND / FZW, DE	01.10 INNSBRUCK / HAFEN, AT
20.09 ANTWERPEN / HOF TER LOO, BE	02.10 WIEN / ARENA, AT
21.09 PARIS / ELYSEE MONTMARTRE, FR	03.10 LINZ / POSTHOF, AT
22.09 LYON / NINKASI KAO, FR	

TOUR POWERED BY



[WWW.ROCKTHENATION.EU](http://WWW.ROCKTHENATION.EU)



ROCK THE NATION  
PROUDLY PRESENTS:

# NECKBREAKERS

*Ball*

# BEHEMOTH DEVILDRIVER SCAR SYMMETRY

& SPECIAL GUEST

- |                                      |                                   |
|--------------------------------------|-----------------------------------|
| 28.10. KÖLN / ESSIGFABRIK, DE        | 09.11. NÜRNBERG / HIRSCH, DE      |
| 29.10. FRANKFURT / BATSCHKAPP, DE    | 10.11. GRAZ / SEIFENFABRIK, AT    |
| 30.10. BOCHUM / MATRIX, DE           | 11.11. INNSBRUCK / HAFEN, AT      |
| 31.10. STUTT GART / LKA LONGHORN, DE | 12.11. PRATTELN / Z7, CH          |
| 01.11. ANTWERPEN / HOF TER LOO, BE   | 13.11. VIENNA / ARENA, AT         |
| 03.11. ENSCHEDE / ATAK, NL           | 14.11. LEIPZIG / HELLRAISER, DE   |
| 05.11. SAARBRÜCKEN / GARAGE, DE      | 15.11. HAMBURG / MARKTHALLE, DE   |
| 06.11. LINZ / POSTHOF, AT            | 21.11. BERLIN / COLUMBIA CLUB, DE |
| 07.11. MÜNCHEN / BACKSTAGE, DE       |                                   |

for dates and infos check out

[www.rtnfestivals.com](http://www.rtnfestivals.com)

tour powered by



[WWW.ROCKTHENATION.EU](http://WWW.ROCKTHENATION.EU)



ROCK THE NATION  
PROUDLY PRESENTS:



# INTO DARKNESS

## DEATHSTARS

## DIARY OF DREAMS

## THE BIRTHDAY MASSACRE

*+Special Guest*

09.10. BOCHUM / MATRIX, DE	16.10. MÜNCHEN / BACKSTAGE, DE
10.10. KÖLN / ESSIGFABRIK, DE	17.10. NÜRNBERG / HIRSCH, DE
12.10. VOSSELAAR / BIEBOB, BE	19.10. WIEN / SZENE, AT
14.10. LUDWIGSBURG / ROCKFABRIK, DE	20.10. PRATTELN / Z7, CH
15.10. FRANKFURT / BATSCHKAPP, DE	23.10. BERLIN / COLUMBIA CLUB, DE

check out [www.rtnfestivals.com](http://www.rtnfestivals.com) for more info!

sonic  
**Seducer**

**METAL  
HAMMER**

**LEGACY**  
www.legacy.de

**ROCK THE NATION**  
www.rockthenation.eu

**metal.de**

**NUCLEAR-BLAST**

[WWW.ROCKTHENATION.EU](http://www.rockthenation.eu)



# FREITAG 22.05.2009

SCHEDULE	MAINSTAGE	2nd stage
11:00 - 11:30	PROSPERITY DENIED	
11:35 - 12:05		HARMANIC
12:10 - 12:50	KEEP OF KALESSIN	
12:55 - 13:25		ALL FALLS DOWN
13:30 - 14:10	NEAERA	
14:15 - 14:45		INZEST
14:50 - 15:30	SABATON	
15:35 - 16:05		ULTRAWURSCHT
16:10 - 16:55	SONIC SYNDICATE	
17:00 - 17:30		MISERY SPEAKS
17:35 - 18:25	LEGION OF THE DAMNED	
18:30 - 19:15		DEADLOCK
19:20 - 20:15	KATAKLYSM	
20:20 - 21:05		EXCR. GRINDFUCKERS
21:10 - 22:05	DIE APOKALYPTISCHEN REITER	
22:10 - 22:55		CALLEJON
23:00 - 00:00	SATYRICON	
00:05 - 01:00		ABORTED

# SAMSTAG 23.05.2009

SCHEDULE	MAINSTAGE	2nd stage
11:00 - 11:30	GROTSCENT	
11:35 - 12:05		MORTIPHERUS
12:10 - 12:50	DARK REFLEXIONS	
12:55 - 13:25		LOVEKRAFT
13:30 - 14:10	CATARACT	
14:15 - 14:45		SCARECROW NWA
14:50 - 15:30	GRAVEWORM	
15:35 - 16:05		DARKFALL
16:10 - 16:55	MERCENARY	
17:00 - 17:30		SYCRONOMICA
17:35 - 18:25	ELUVEITIE	
18:30 - 19:15		OBSCURITY
19:20 - 20:15	SODOM	
20:20 - 21:05		WOLFCHANT
21:10 - 22:05	BEHEMOTH	
22:10 - 22:55		VARG
23:00 - 00:00	ARCH ENEMY	
00:05 - 01:00		SWASHBUCKLE



# SONNTAG 24.05.2009

SCHEDULE	MAINSTAGE	2nd stage
11:00 - 11:30	DECENT	
11:35 - 12:05		NORTHCRY
12:10 - 12:50	EMERGENCY GATE	
12:55 - 13:25		DESICCATED
13:30 - 14:10	ALESTORM	
14:15 - 14:45		LACERATOR
14:50 - 15:30	ENDSTILLE	
15:35 - 16:05		SCALE OF A BLOODY RUIN
16:10 - 16:55	BELPHEGOR	
17:00 - 17:30		BITTER PIECE
17:35 - 18:25	EQUILIBRIUM	
18:30 - 19:15		LYFTHRASYR
19:20 - 20:15	EISREGEN	
20:20 - 21:05		GRAILKNIGHTS
21:10 - 22:05	ENSIFERUM	
22:10 - 22:55		HACKNEYED
23:00 - 00:00	KREATOR	
00:05 - 01:00		ARSIS

## SHOP

**IM FESTIVAL-SHOP AM CAMPINGPLATZ KÖNNT IHR EUCH  
ZU SUPERMARKTPREISEN MIT DEN WICHTIGSTEN WAREN  
EINDECKEN:**

- DOSENBIER
- SELBSTKÜLENDE BIERFÄSSER
- WASSER
- DIV. LEBENSMITTEL
- HYGIENEARTIKEL
- REGENPONCHOS
- ZIGARETTEN

**USW.**